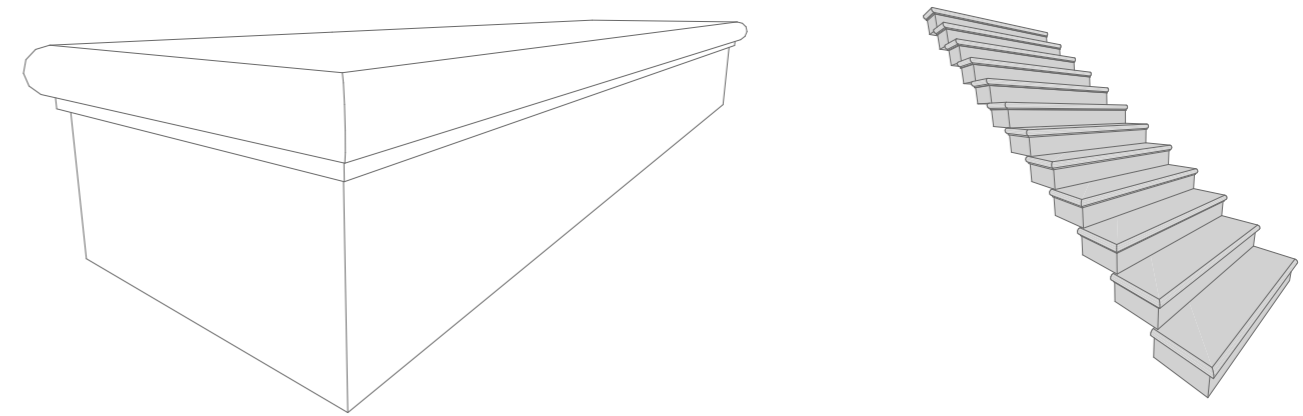
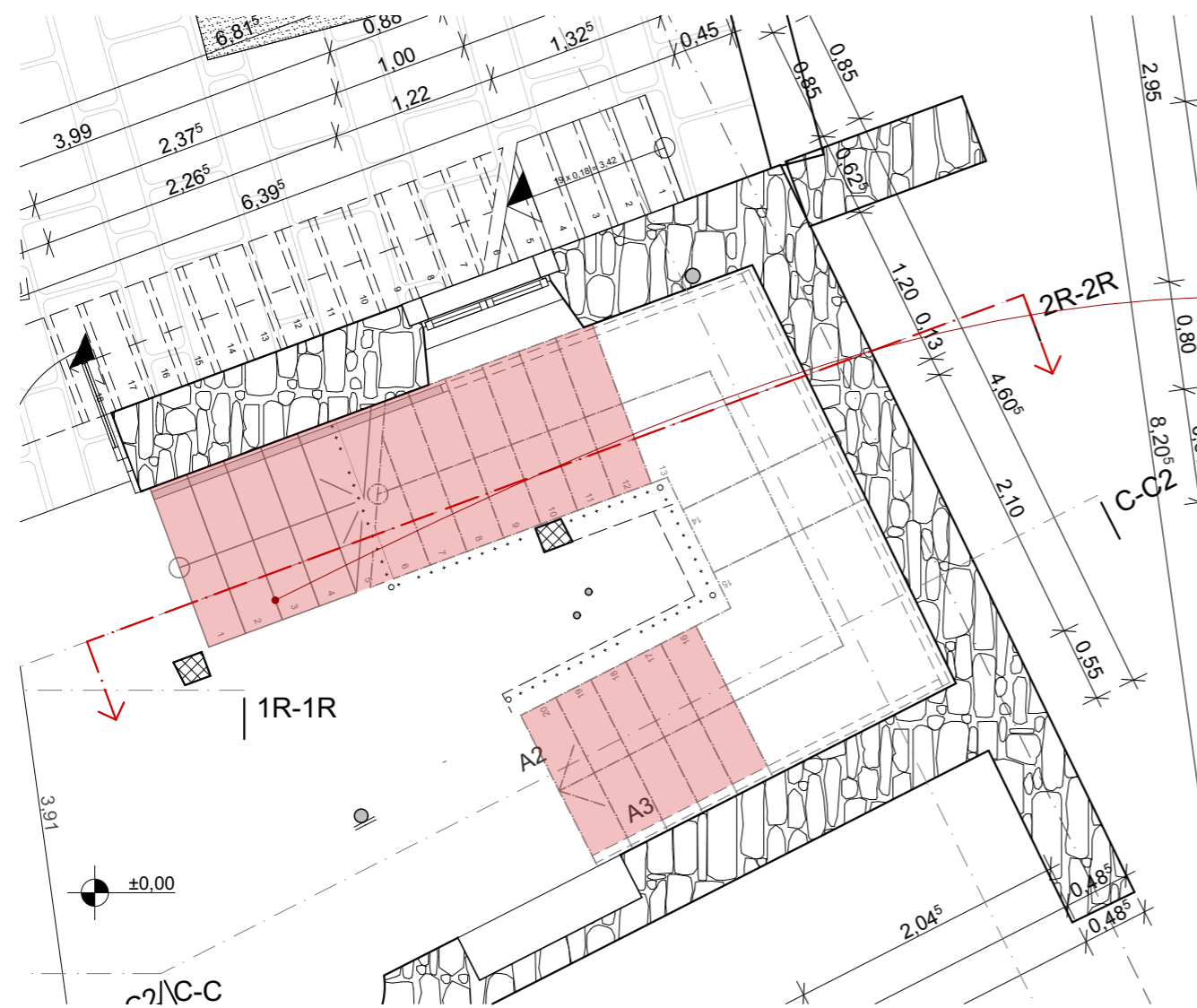


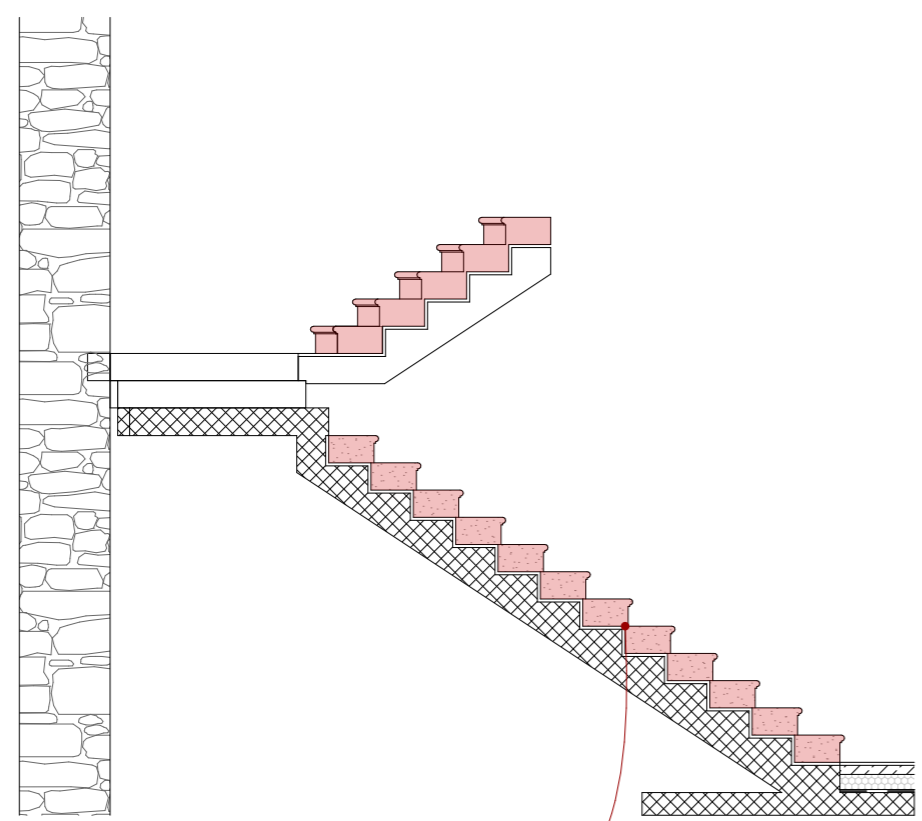
Navodila za uporabo ostakov kamnith stopnic:

Skladno s prikazom se obstoječih 17 posameznih elementov stopnic vgradi v novo arbirano-betonsko ležišče. Stopnice št. 13-14-15 so armirano betonske, obdelava - brušenje. Pred vgradnjo izvajalec dostavi vzorec, ki ga mora projektant potrditi.

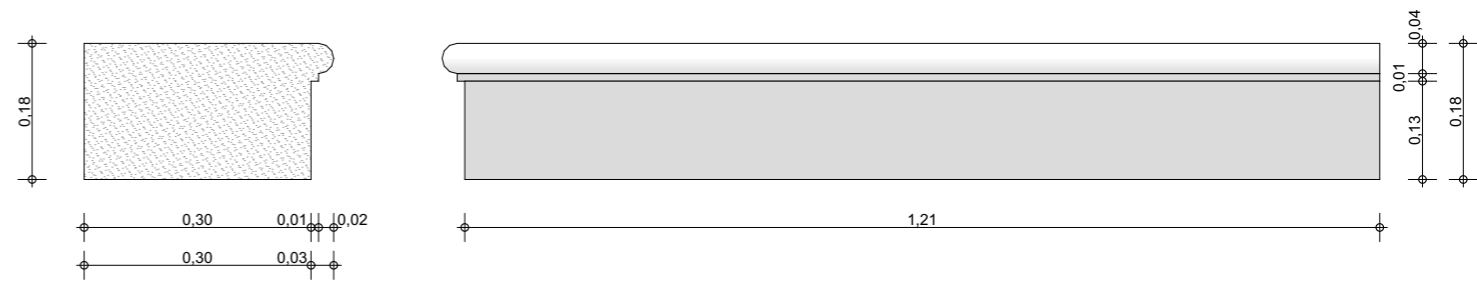
UPORABA OSTANKOV KAMNITH STOPNIC
V SKLOPU NOVEGA STOPNIČA - z rdečo barvo



3D prikaz posameznega elementa stopnic (17 kom)



OSTANKI OBSTOJEČIH STOČNIC
SE VGRADIJO V NOSILNO ARMIRANOBETONSKO LEŽIŠČE



MERILO 1:10
prikaz mer posameznega kamnitega elementa stopnic (17 kom)

IME IN PRIMEK POOBL. ARHITEKTA	Nebojša Vranešič u.d.i.a.	I.D. ŠT. POOBL. ARHITEKTA A-0963	OBJEKT	PALAČA GRAVISI BUTTORAI	I.D. OZNAČBA P.D. 3/19		
ARCHITECTA ARCHITECTA D.O.O. PROJEKTIVNI BIRO KOPER Cesta Zore Perello Godina 2, 6000 KOPER direktor: Nebojša Vranešič univ. dipl. inž. arh. tel.: 05/6310070, fax: 05/6310071, gsm: 040/715 183 e-pošta: nebo@architecta.si, splet: www.architecta.si			VRSTA PRIKAZA	Tehnični prikaz (1)	VRSTA PROJ. DOK. PZI		
			VSEBINA GRAFIČNEGA PRIKAZA	Detajl - vgradnja notranjih stopnic		MERILO 1:50, 1:10	
			DATUM	januar 2019	I.D. OZNAČBA GRAFIČNEGA PRIKAZA	7.2.3	